

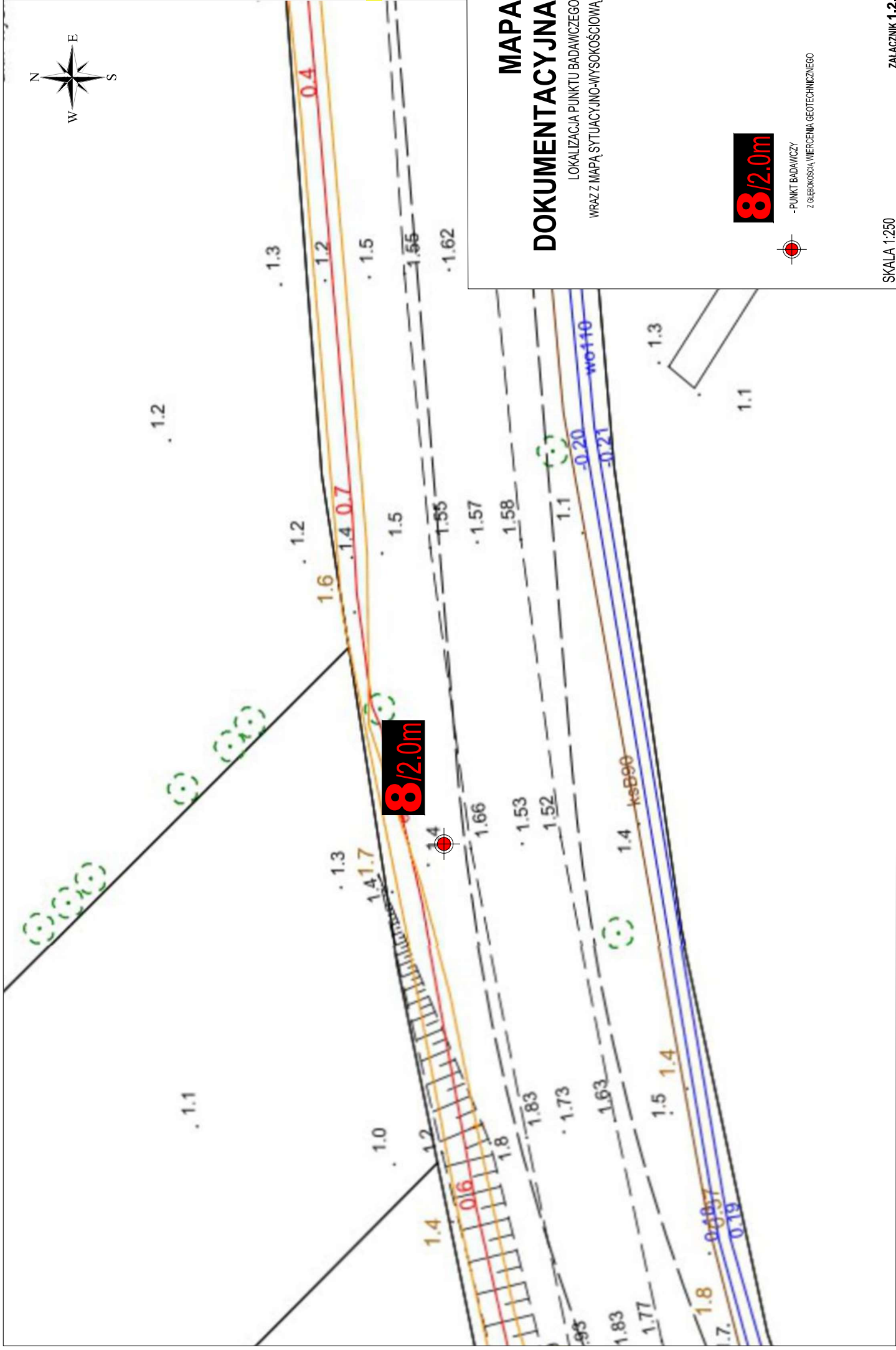
# MAPA DOKUMENTACYJNA

LOKALIZACJA PUNKTU BADAWCZEGO  
WRAZ Z MAPĄ SYTUACYJNO-WYSOKOŚCIOWĄ

**7/2.0m**



-PUNKT BADAWCZY  
Z GŁĘBOKOŚCIĄ WIERCENIA GEOTECHNICZNEGO

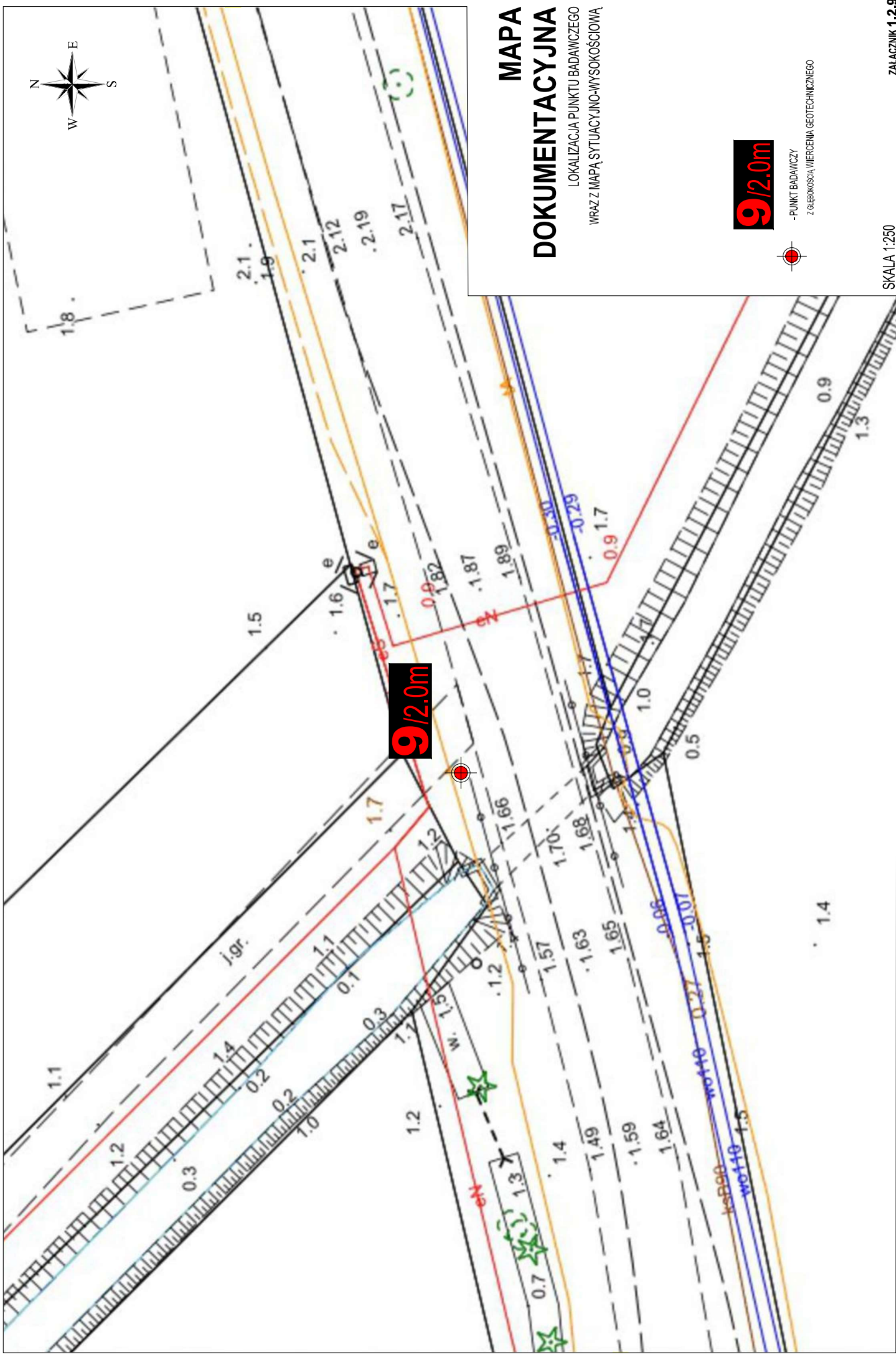


# MAPA DOKUMENTACYJNA

LOKALIZACJA PUNKTU BADAWCZEGO  
WRAZ Z MAPĄ SYTUACYJNO-WYSOKOŚCIOWĄ

**8/2.0m**

• PUNKT BADAWCZY  
Z GŁĘBOKOŚCIĄ WIERCENIA GEOTECHNICZNEGO



# MAPA DOKUMENTACYJNA

LOKALIZACJA PUNKTU BADAWCZEGO  
WRĄZ MAPĄ SYTUACYJNO-WYSOKOŚCIOWĄ

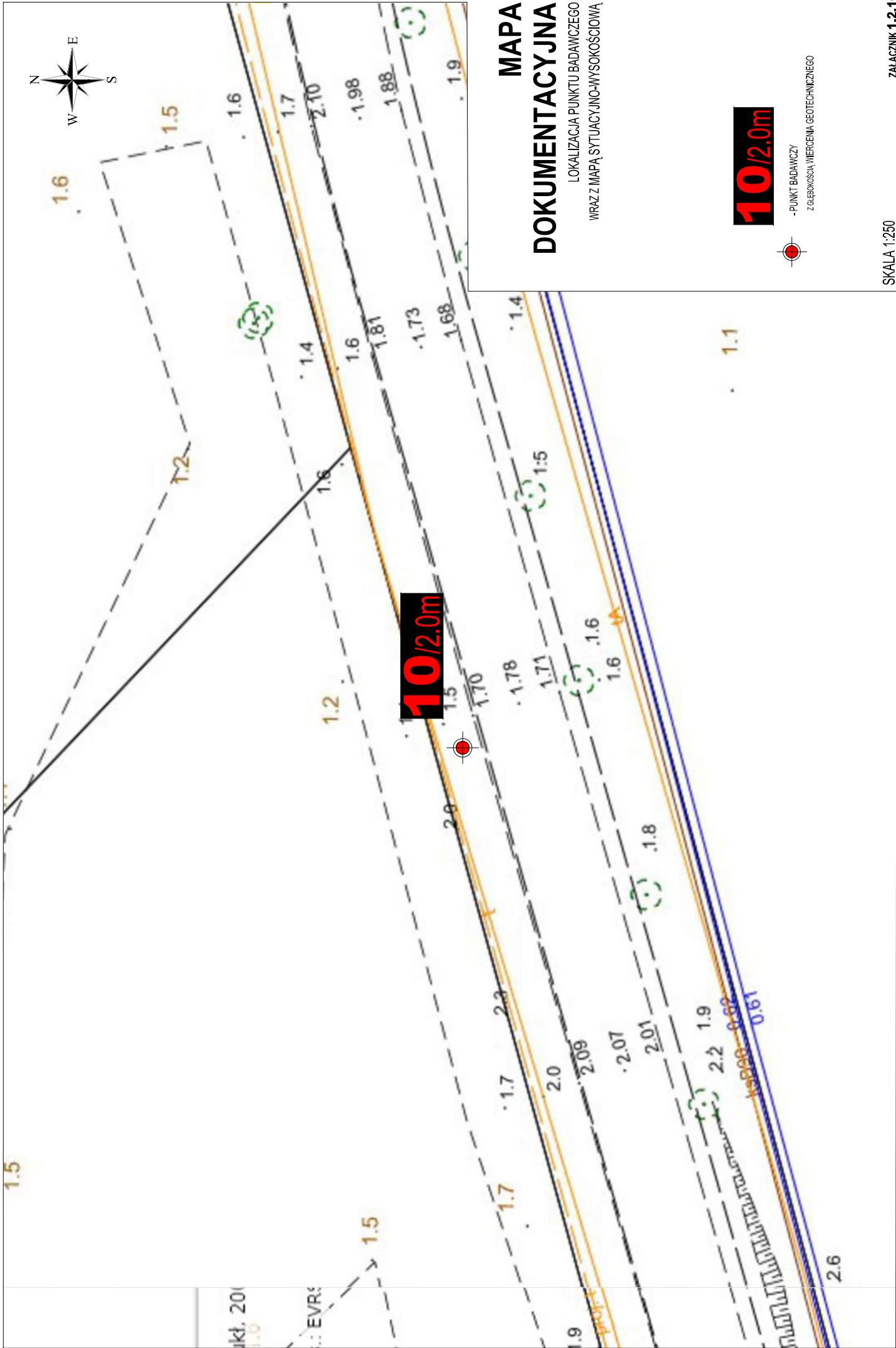
**9/2.0m**



-PUNKT BADAWCZY  
Z GŁĘBOKIĄ WIERCENIA GEOTECHNICZNEGO

SKALA 1:250

ZAŁĄCZNIK 1.2.9



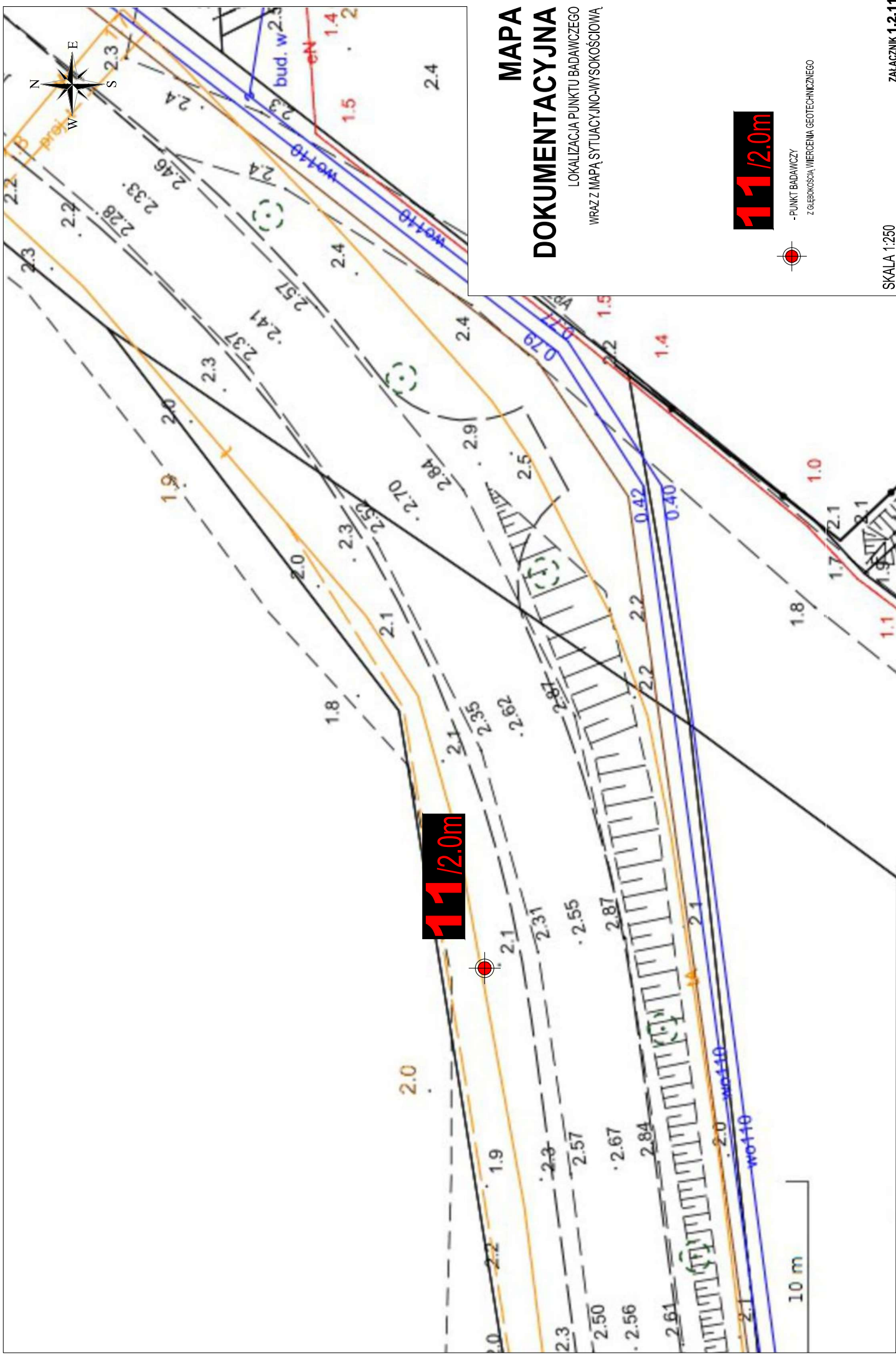
# MAPA DOKUMENTACYJNA

LOKALIZACJA PUNKTU BADAWCZEGO  
WRĄZ MAPĄ SYTUACYJNO-WYSOKOŚCIOWĄ

**10/2.0m**



-PUNKT BADAWCZY  
Z GŁĘBOKOŚCIĄ WIERCENIA GEOTECHNICZNEGO

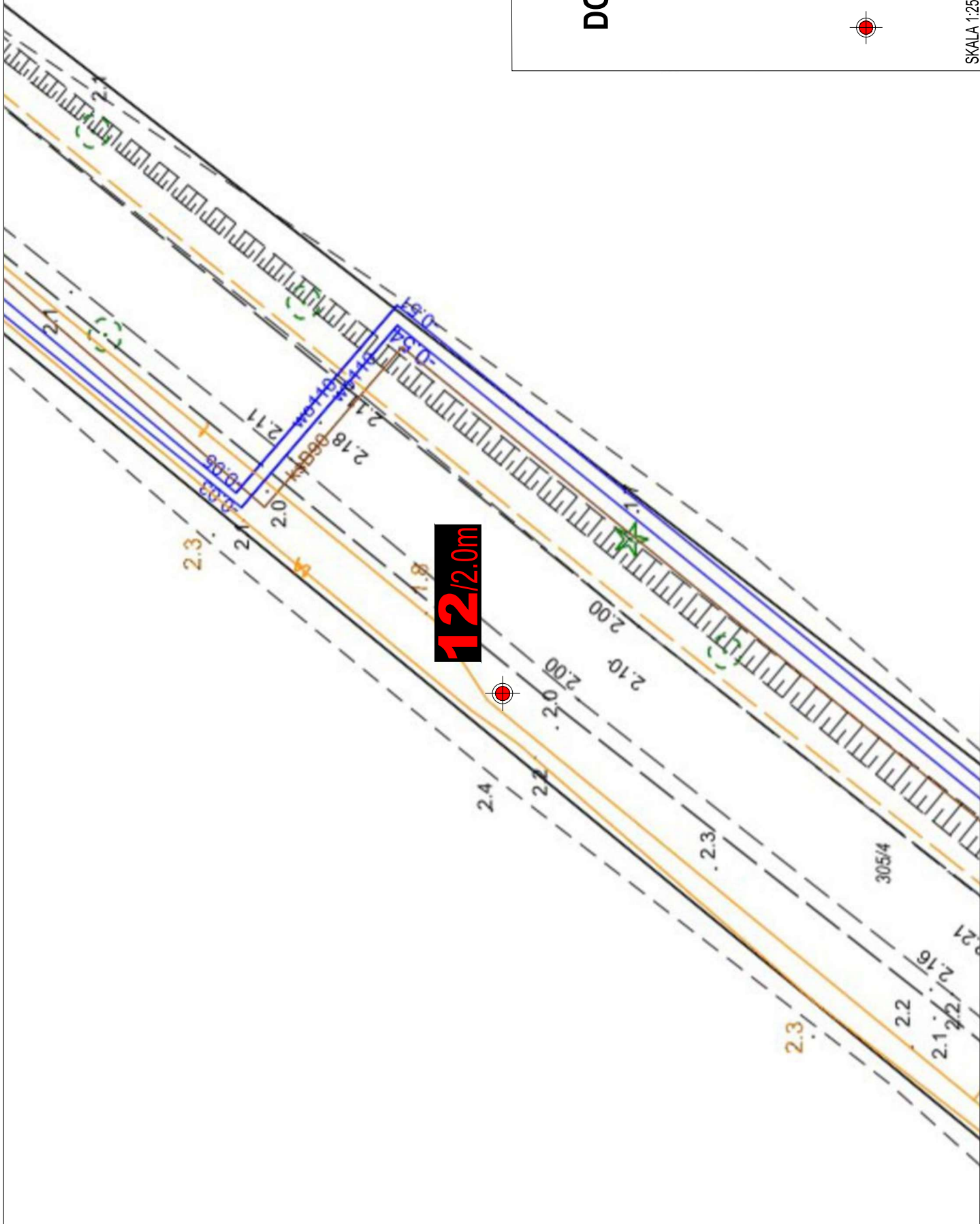


# MAPA DOKUMENTACYJNA

LOKALIZACJA PUNKTU BADAWCZEGO  
WRAZ Z MAPĄ SYTUACYJNO-WYSOKOŚCIOWĄ

**11/2.0m**

• PUNKT BADAWCZY  
Z GŁĘBOKOŚCIĄ WIERCENIA GEOTECHNICZNEGO



**12/2.0m**

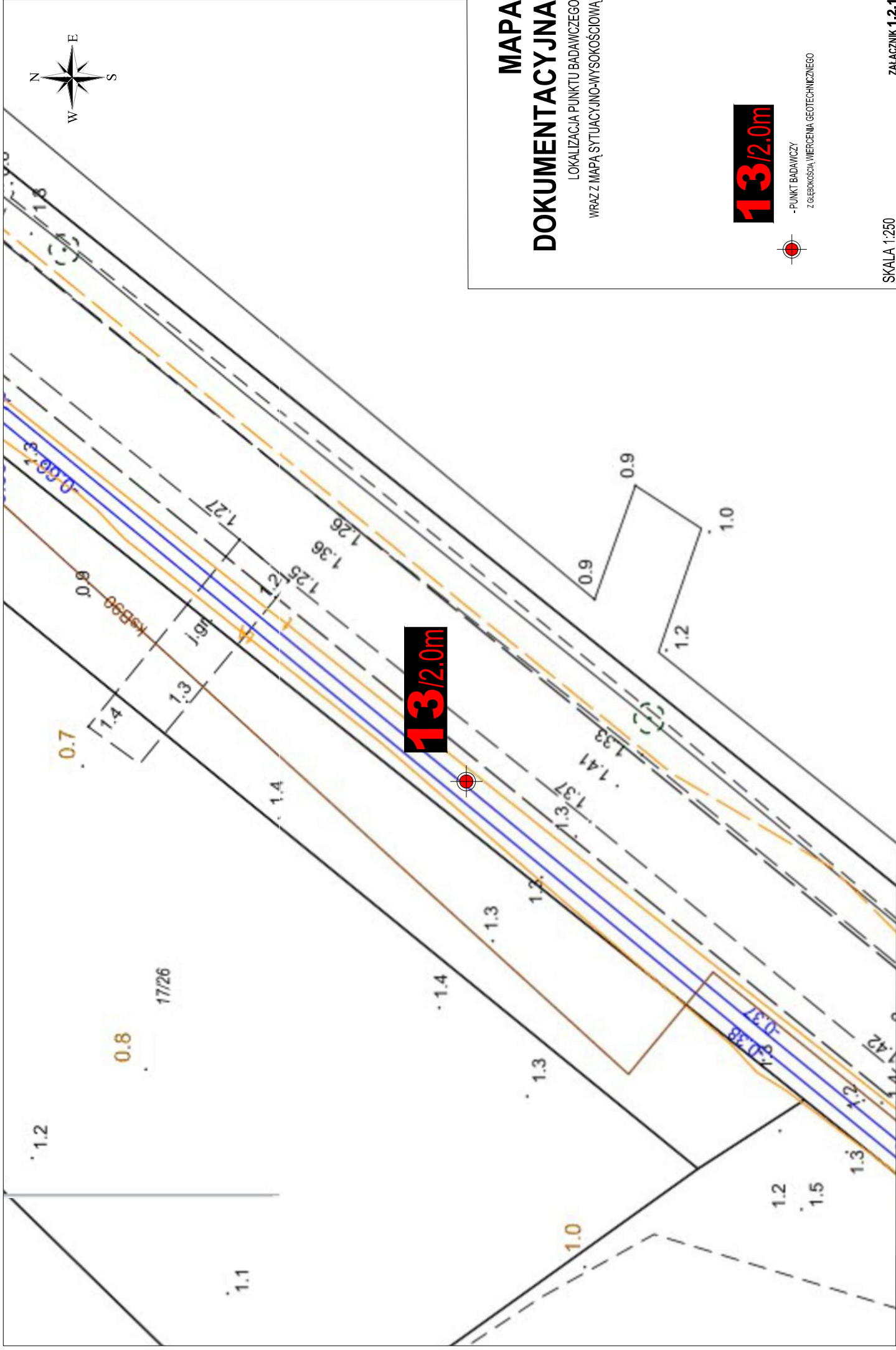
# MAPA DOKUMENTACYJNA

LOKALIZACJA PUNKTU BADAWCZEGO  
WRĄZ MAPĄ SYTUACYJNO-WYSOKOŚCIOWĄ

**12/2.0m**



- PUNKT BADAWCZY  
Z GŁĘBOKOŚCIĄ WIERCENIA GEOTECHNICZNEGO



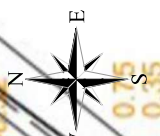
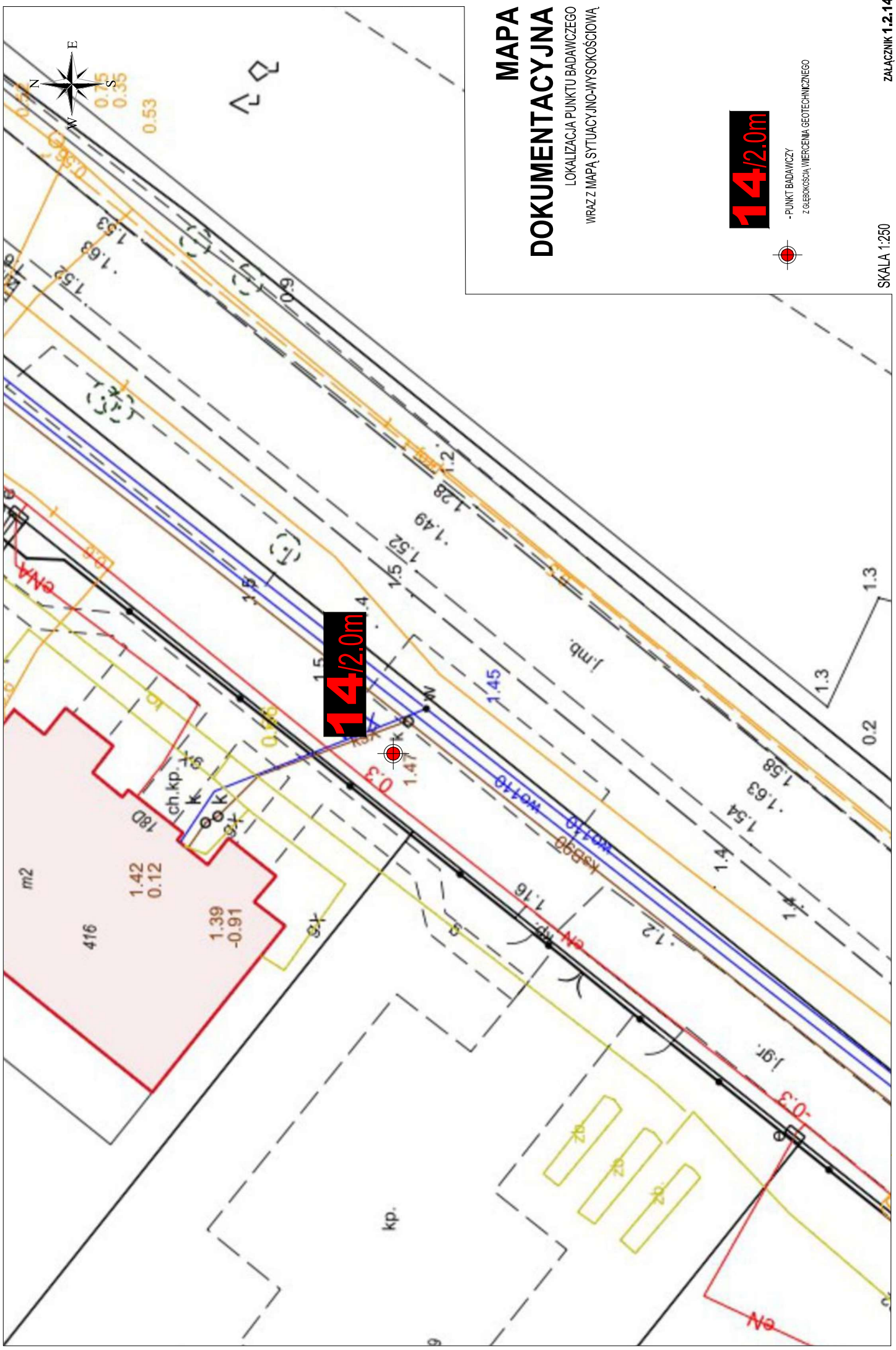
# MAPA DOKUMENTACYJNA

LOKALIZACJA PUNKTU BADAWCZEGO  
WRĄZ MAPĄ SYTUACYJNO-WYSOKOŚCIOWĄ

**13/2.0m**

-PUNKT BADAWCZY  
Z GŁĘBOKOŚCIĄ WIERCENIA GEOTECHNICZNEGO





# MAPA DOKUMENTACYJNA

LOKALIZACJA PUNKTU BADAWCZEGO  
WRĄZ MAPĄ SYTUACYJNO-WYSOKOŚCIOWĄ

**14/2.0m**

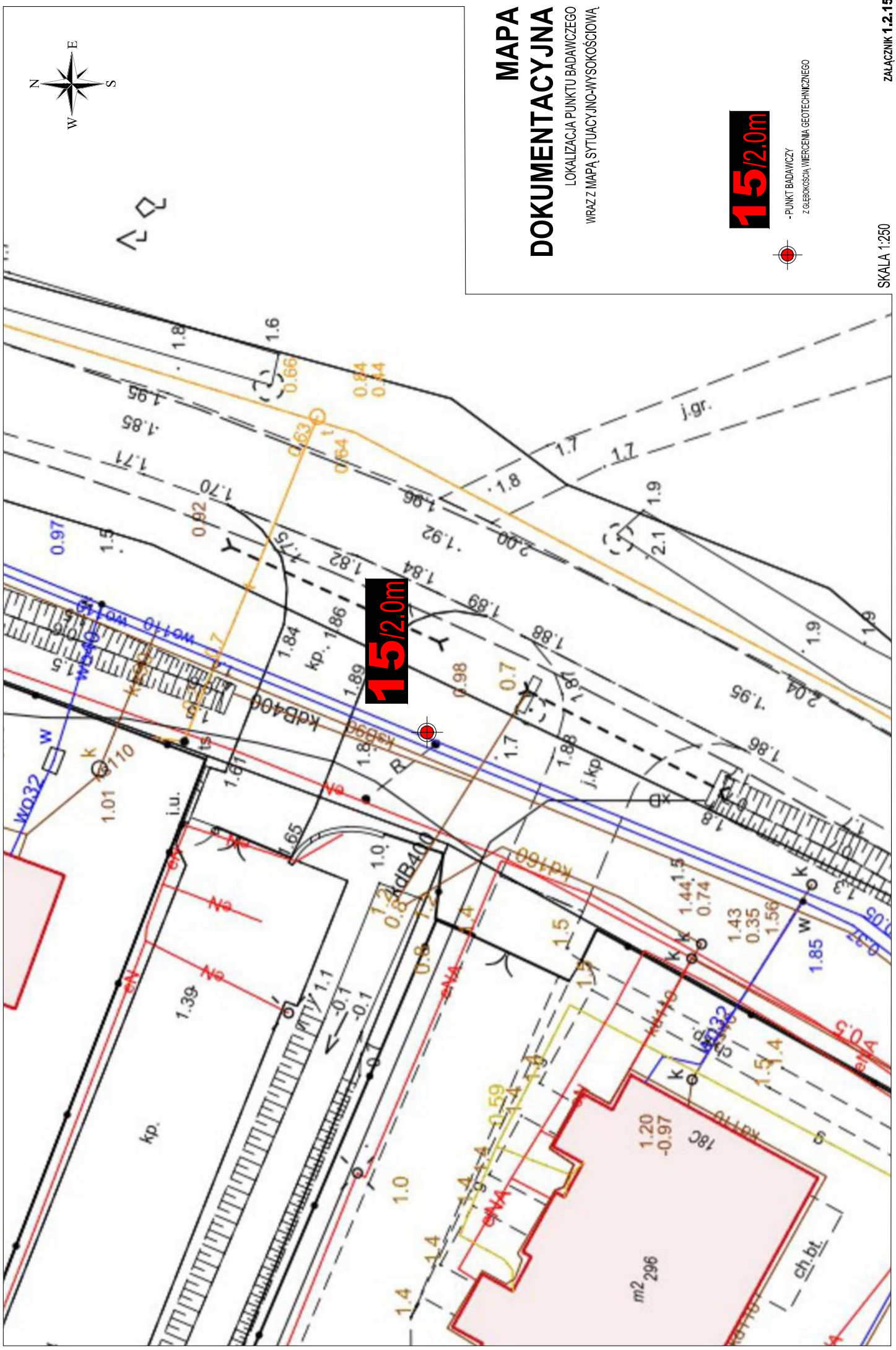


-PUNKT BADAWCZY  
Z GŁĘBOKOŚCIĄ WIERCENIA GEOTECHNICZNEGO

SKALA 1:250

ZAŁĄCZNIK 1.2.14





**15/2.0m**

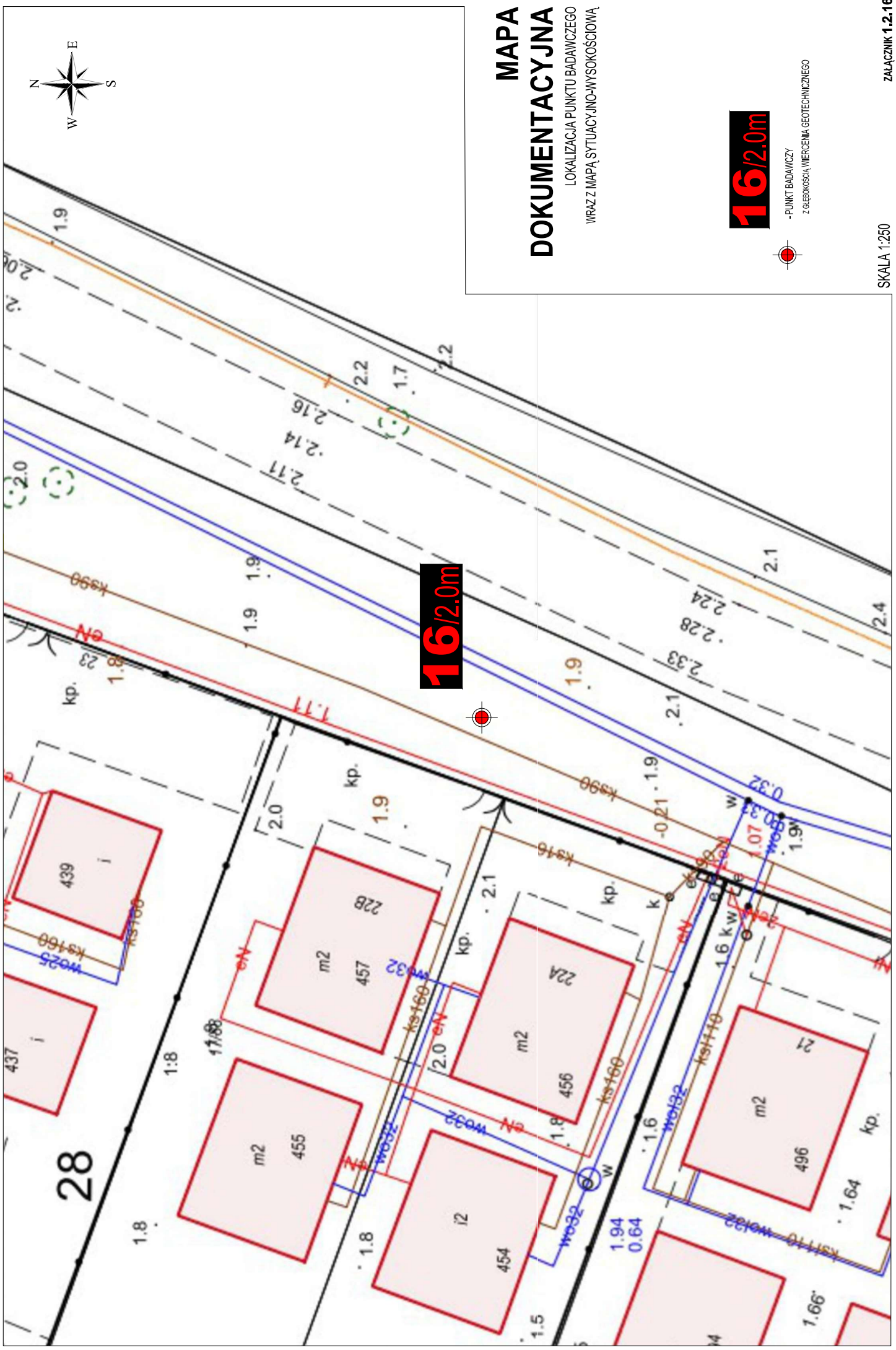
# MAPA DOKUMENTACYJNA

LOKALIZACJA PUNKTU BADAWCZEGO  
WRAZ Z MAPĄ SYTUACYJNO-WYSOKOŚCIOWĄ

**15/2.0m**



-PUNKT BADAWCZY  
Z GŁĘBOKOŚCIĄ WIERCENIA GEOTECHNICZNEGO



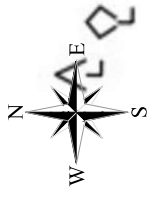
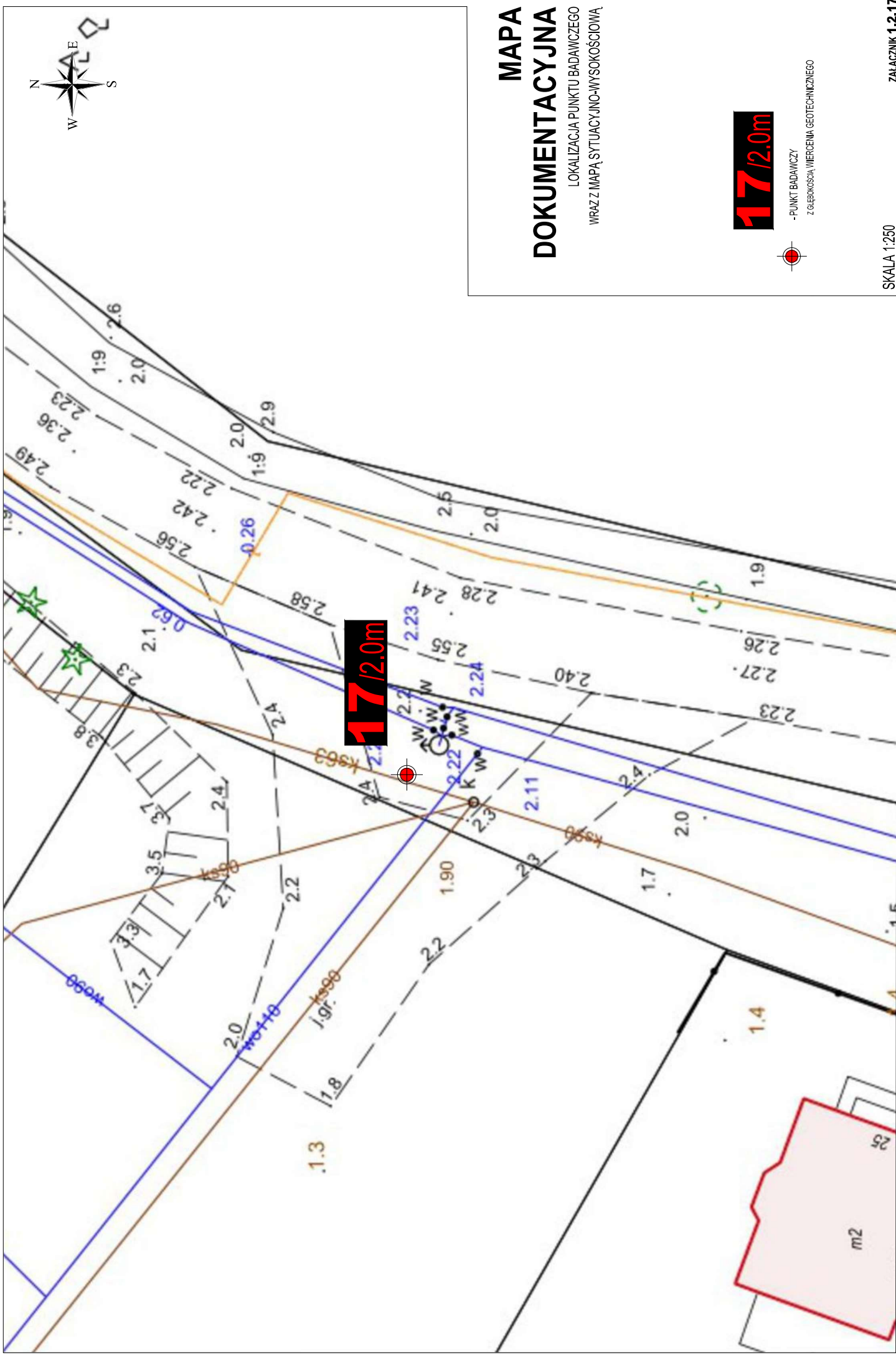
# MAPA DOKUMENTACYJNA

LOKALIZACJA PUNKTU BADAWCZEGO  
WRĄZ MAPĄ SYTUACYJNO-WYSOKOŚCIOWĄ

**16/2.0m**



-PUNKT BADAWCZY  
Z GŁĘBOKOŚCIĄ WIERCENIA GEOTECHNICZNEGO



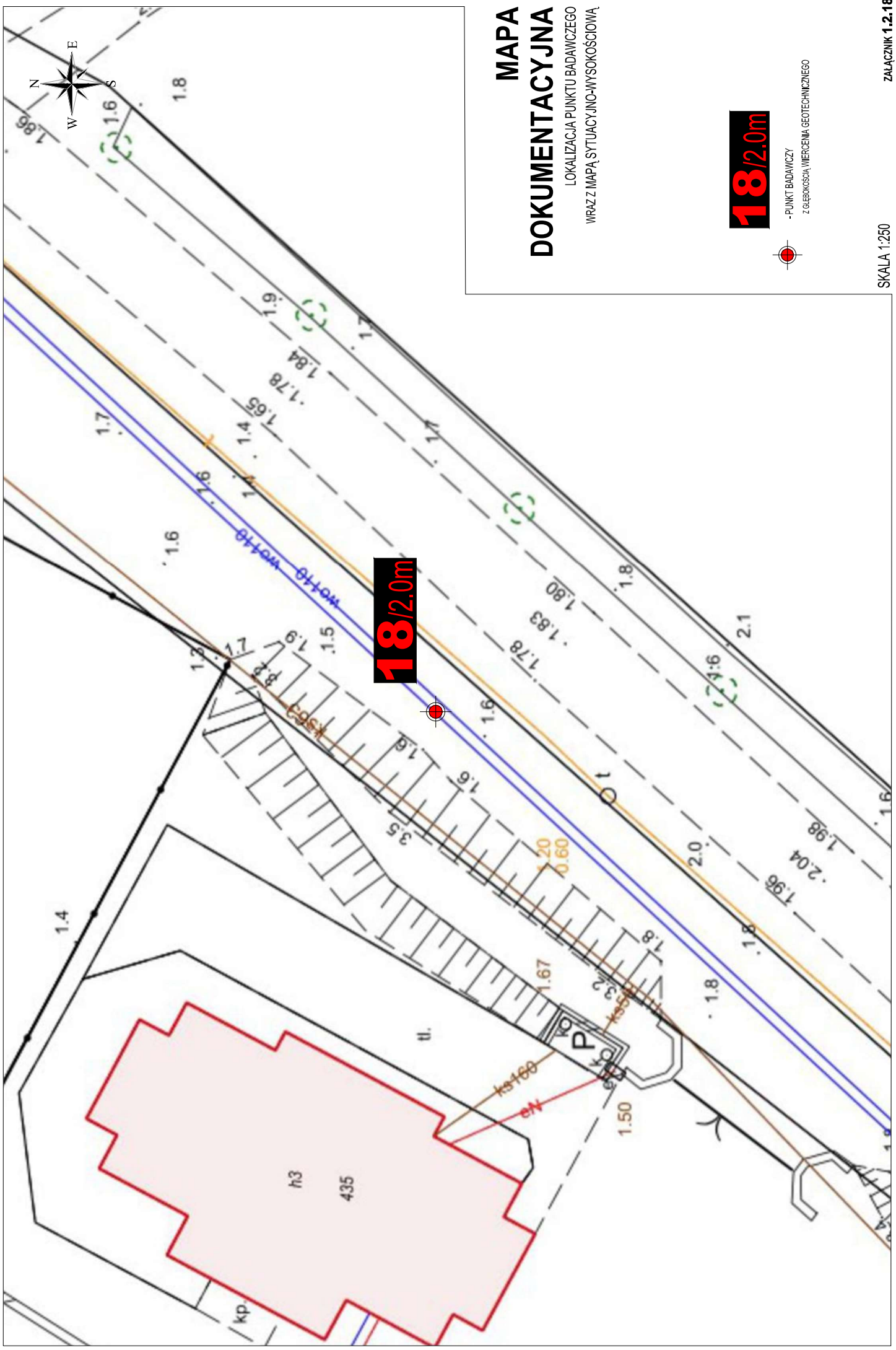
# MAPA DOKUMENTACYJNA

LOKALIZACJA PUNKTU BADAWCZEGO  
WRĄZ MAPĄ SYTUACYJNO-WYSOKOŚCIOWĄ

**17/2.0m**



-PUNKT BADAWCZY  
Z GŁĘBOKOŚCIĄ WIERCENIA GEOTECHNICZNEGO



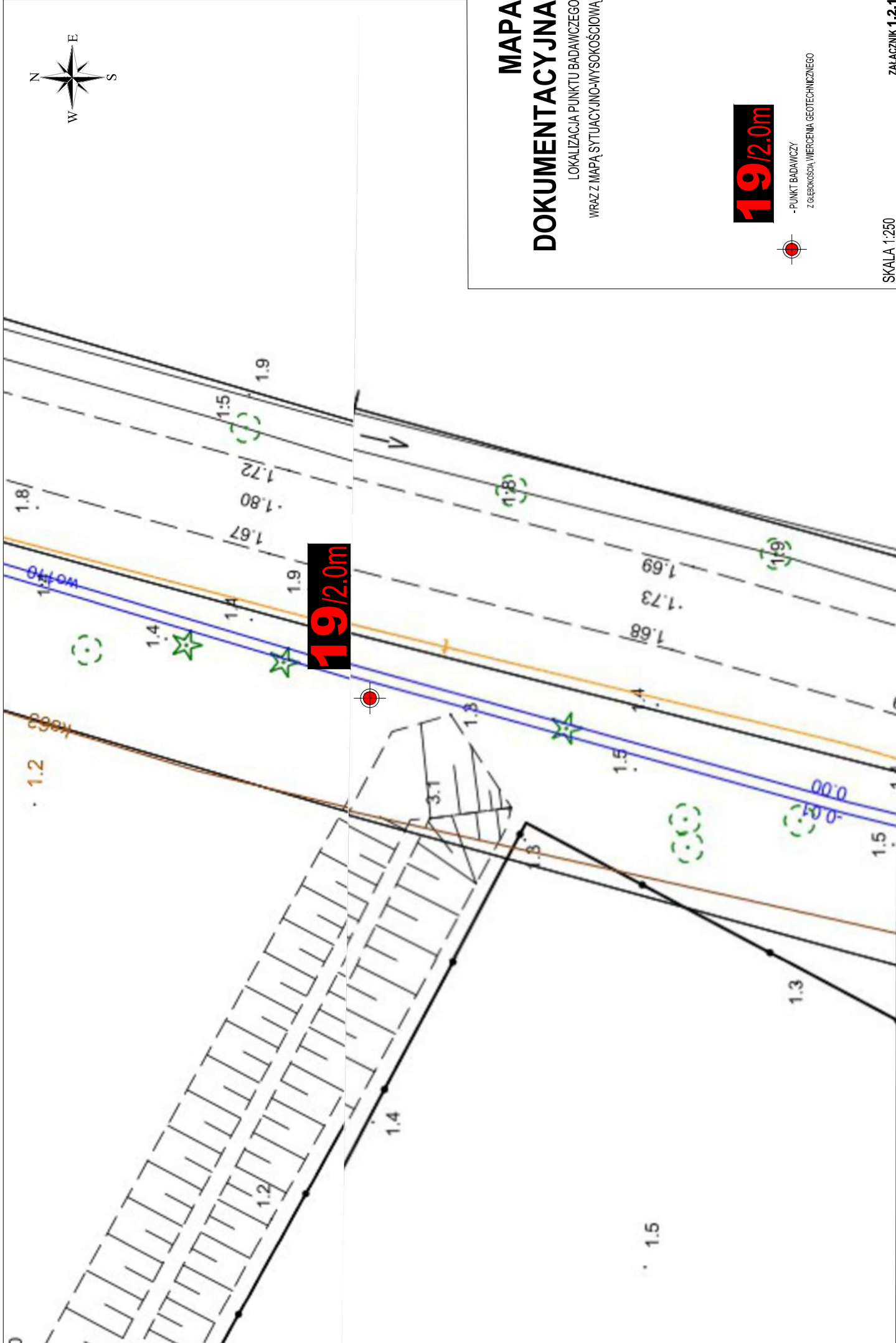
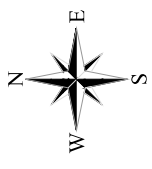
# MAPA DOKUMENTACYJNA

LOKALIZACJA PUNKTU BADAWCZEGO  
WRAZ Z MAPĄ SYTUACYJNO-WYSOKOŚCIOWĄ

**18/2.0m**



-PUNKT BADAWCZY  
Z GŁĘBOKOŚCIĄ WIERCENIA GEOTECHNICZNEGO



**19/2.0m**

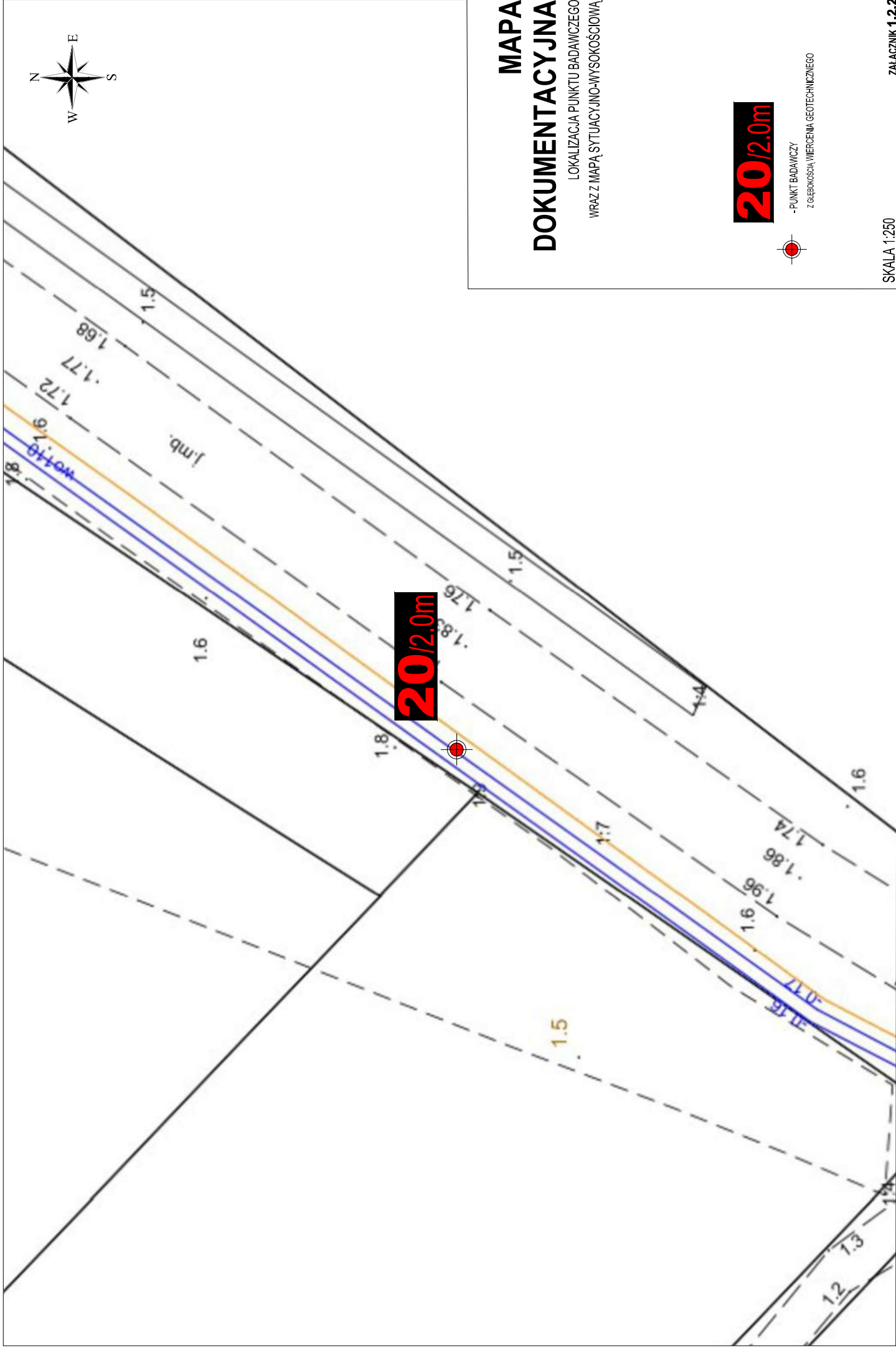
# MAPA DOKUMENTACYJNA

LOKALIZACJA PUNKTU BADAWCZEGO  
WRAZ Z MAPĄ SYTUACYJNO-WYSOKOŚCIOWĄ

**19/2.0m**



- PUNKT BADAWCZY  
Z GŁĘBOKOŚCIĄ WIERCENIA GEOTECHNICZNEGO



# MAPA DOKUMENTACYJNA



LOKALIZACJA PUNKTU BADAWCZEGO  
WRAZ Z MAPĄ SYTUACYJNO-WYSOKOŚCIOWĄ

**20/2.0m**


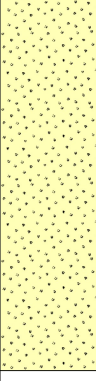


-PUNKT BADAWCZY  
Z GŁĘBOKOŚCIĄ WIERCENIA GEOTECHNICZNEGO

adres e-mail: ms.geotechnika@gmail.com			<b>KARTA OTWORU GEOTECHNICZNEGO</b>				Zał.Nr: 2.1				
			<b>Profil numer 1</b>				Wiertnica:				
							X: 6469840.10 Y: 6066052.80				
Rejon: Dz. nr 336/2 Gmina: Wicko Powiat: łęborski Województwo: pomorskie			Objekt: Ciąg PIESZO-ROWEROWY Zleceńodawca: ZDP w Łęborku Wiercenie: msGEOtechnika M. Sylka Dozór geologiczny: J. Niciejewski				System wiercenia: Okrężny				
							Rzędna: 2.49 m n.p.m				
							Skala 1 : 20	Data wiercenia: 2022-06-28			
Próbnik RKS	Głębokość zwiarcia wody [m.p.p.t]	Stratygrafia	Profil litologiczny		Przelot [m]	Opis litologiczny	Symbol gruntu wg PN	Symbol gruntu wg EN ISO	Warstwa geotechniczna	Wilgotność	Stan gruntu
			[m]	[m]							
1	2	3	4	5	6	7	8	9	10	11	12
		Nasypany Nasypany				Nasyp niekontrolowany [Piasek drobny, ciemnobrązowy z wkładkami gleby humusowej]	nN(Pd+GbH)	Mg(orFSa)	nN	w	szg
	1.06		1.0		1.00	Nasyp niekontrolowany [Piasek drobny, brązowy]	Pd	Mg(FSa)			
	1.20				1.15	Torf, brązowy	T	Or	II	w/m	-
	1.4	Czwartorzęd Czwartorzęd			1.35	Piasek drobny, brązowy	Pd	FSa	IIIB	nw	szg
					1.70	Piasek drobny, jasnobrązowy					
			2.0		2.00						

adres e-mail: ms.geotechnika@gmail.com			<b>KARTA OTWORU GEOTECHNICZNEGO</b>					Zał.Nr: 2.2			
			<b>Profil numer 2</b>					Wiertnica:			
								X: 6469929.40 Y: 6065997.80			
Rejon: Dz. nr 336/2 Gmina: Wicko Powiat: Iębarski Województwo: pomorskie			Objekt: Ciąg PIESZO-ROWEROWY Zleceniodawca: ZDP w Łęborku Wiercenie: msGEOtechnika M. Sylka Dozór geologiczny: J. Niciejewski			System wiercenia: Okrężny Rzędna: 1.75 m n.p.m Skala 1 : 20 Data wiercenia: 2022-06-28					
Próbnik RKS	Głębokość zwierciadła wody	Stratygrafia	Profil litologiczny		Przelot	Opis litologiczny	Symbol gruntu wg PN	Symbol gruntu wg EN ISO	Warstwa geotechniczna	Wilgotność	Stan gruntu
			[m.p.p.t]	[m]							
1	2	3	4	5	6	7	8	9	10	11	12
		Nasypy Nasyp	1.0		1.00	Nasyp niekontrolowany [Piasek drobny, ciemnordzawobrazowy]	nN(Pd)	Mg(FSa)	nN	w	szg
		Czwartorzęd Czwartorzęd	2.0		1.50	Piasek drobny, brązowy	Pd	FSa	IIIB	nw	
					2.00						



adres e-mail: ms.geotechnika@gmail.com			<b>KARTA OTWORU GEOTECHNICZNEGO</b> <b>Profil numer 3</b>				Zał.Nr: 2.3				
Rejon: Dz. nr 336/2 Gmina: Wicko Powiat: Iębarski Województwo: pomorskie			Objekt: Ciąg PIESZO-ROWEROWY Zleceniodawca: ZDP w Łęborku Wiercenie: msGEOtechnika M. Sylka Dozór geologiczny: J. Niciejewski			System wiercenia: Okrężny					
						Rzędna: 1.34 m n.p.m					
					Skala 1 : 20	Data wiercenia: 2022-06-28					
Próbnik RKS	Głębokość zwiarcia wody	Stratygrafia	Profil litologiczny		Przelot	Opis litologiczny	Symbol gruntu wg PN	Symbol gruntu wg EN ISO	Warstwa geotechniczna	Wilgotność	Stan gruntu
			[m.p.p.t]	[m]							
1	2	3	4	5	6	7	8	9	10	11	12
		Nasypany Nasypany				Nasyp niekontrolowany [Piasek drobny, ciemnobrązowy]	nN(Pd)	Mg(FSa)	nN	w	szg
				0.60	Nasyp niekontrolowany [Piasek drobny, brązowy z humusem]	Mg(orFSa)					
				0.85	Nasyp niekontrolowany [Piasek drobny, brązowy z humusem]			m/nw			
		Czwartorzęd Czwartorzęd	1.0		1.00	Piasek drobny, jasnobrązowy	Pd	FSa	IIIB	nw	
			2.0		2.00						

adres e-mail: ms.geotechnika@gmail.com			<b>KARTA OTWORU GEOTECHNICZNEGO</b>					Zał.Nr: 2.4			
			<b>Profil numer 4</b>					Wiertnica:			
								X: 6470113.80 Y: 6065909.50			
Rejon: Dz. nr 301 Gmina: Wicko Powiat: Iębarski Województwo: pomorskie			Objekt: Ciąg PIESZO-ROWEROWY Zleceniodawca: ZDP w Lęborku Wiercenie: msGEOtechnika M. Sylka Dozór geologiczny: J. Niciejewski			System wiercenia: Okrężny Rzędna: 1.11 m n.p.m Skala 1 : 20 Data wiercenia: 2022-06-28					
Próbnik RKS	Głębokość zwiarcia wody	Stratygrafia	Profil litologiczny		Przelot	Opis litologiczny	Symbol gruntu wg PN	Symbol gruntu wg EN ISO	Warstwa geotechniczna	Wilgotność	Stan gruntu
			[m.p.p.t]	[m]							
1	2	3	4	5	6	7	8	9	10	11	12
	▼ 0.73	Czwartorzęd Czwartorzęd							III B	w	In
					0.50	Piasek drobny, ciemnobrązowy					
					0.70	Piasek drobny, ciemnobrązowy				m/nw	
					0.90						
						Piasek drobny, jasnobrązowy	Pd	FSa		nw	szg
					2.00						

adres e-mail: ms.geotechnika@gmail.com			<b>KARTA OTWORU GEOTECHNICZNEGO</b> <b>Profil numer 5</b>					Zał.Nr: 2.5							
Rejon: Dz. nr 301 Gmina: Wicko Powiat: Iębarski Województwo: pomorskie			Objekt: Ciąg PIESZO-ROWEROWY Zleceniodawca: ZDP w Łęborku Wiercenie: msGEOtechnika M. Sylka Dozór geologiczny: J. Niciejewski			System wiercenia: Okrężny		Wiertnica:							
						Rzędna: 1.47 m n.p.m		X: 6470203.20 Y: 6065960.60							
						Skala 1 : 20	Data wiercenia: 2022-06-28								
Próbnik RKS	Głębokość zwiarcia wody	Stratygrafia	Profil litologiczny		Przelot	Opis litologiczny	Symbol gruntu wg PN	Symbol gruntu wg EN ISO	Warstwa geotechniczna	Wilgotność	Stan gruntu				
			[m.p.p.t]	[m]								[m]			
1	2	3	4	5	6	7	8	9	10	11	12				
						Nasyp niekontrolowany [Piasek drobny, ciemnobrązowy]	nN(Pd)	Mg(FSa)	nN	m/nw	In				
				0.40	Nasyp niekontrolowany [Piasek drobny, brązowy]										w
				1.00	Nasyp niekontrolowany [Piasek drobny, brązowy]										
				1.60	1.60	Piasek drobny, jasnobrązowy	Pd	FSa	IIIB	nw	szg				
				2.00	2.00										

