



1  
0+000

2  
0+006,01

3  
0+017,08

4  
0+028,09

5  
0+038,02

6  
0+043,66

7  
0+053,51

8  
0+062,37

9  
0+071,91

10  
0+083,14

11  
0+089,99

12  
0+095,95

13  
0+099,73

14  
0+109,93

15  
0+119,90

16  
0+125,22

17  
0+132,04

18  
0+141,07

19  
0+150,91

20  
0+156,23

21  
0+160,57

22  
0+166,30

RIVA

RIVb

451/1 B

451/2 B

451/3 Br-RIVb

455/2 B

365 Tk

448/4 B

449/1 B

449/2

450 B

451/1 B

451/2 B

451/3 Br-RIVb

455/2 B

818/2 dr

818/3 B

818/4 Tk

818/5

818/6

818/7 Tk

818/8

818/9

818/10

818/11

818/12

818/13

818/14

818/15

818/16

818/17

819/1 Br-RIVb

819/2

819/3 B

819/4

819/5

819/6

819/7

819/8

825/15 RIVb

825/23

825/22

S-RIVA

S-RIVb

ch.kp.

J. asf.

dr

polbr.

bruk

polbruk

bruk

polbr.

bruk

polbr.

bruk

polbr.

bruk

polbr.

bruk

polbr.

bruk

polbr.

ch.kp.

J. asf.

dr

polbr.

bruk

polbruk

bruk

polbr.

bruk

polbr.

bruk

polbr.

bruk

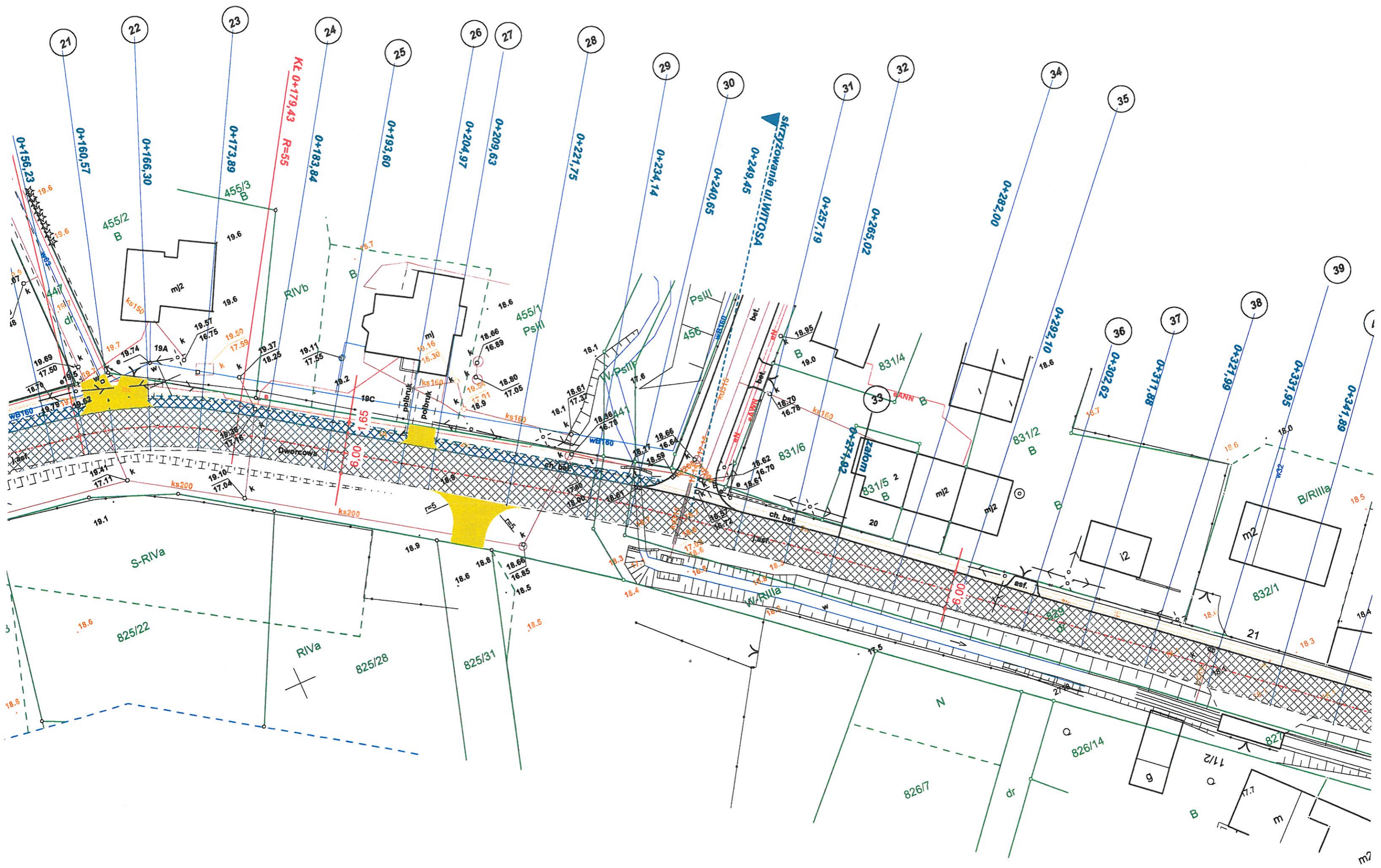
polbr.

bruk

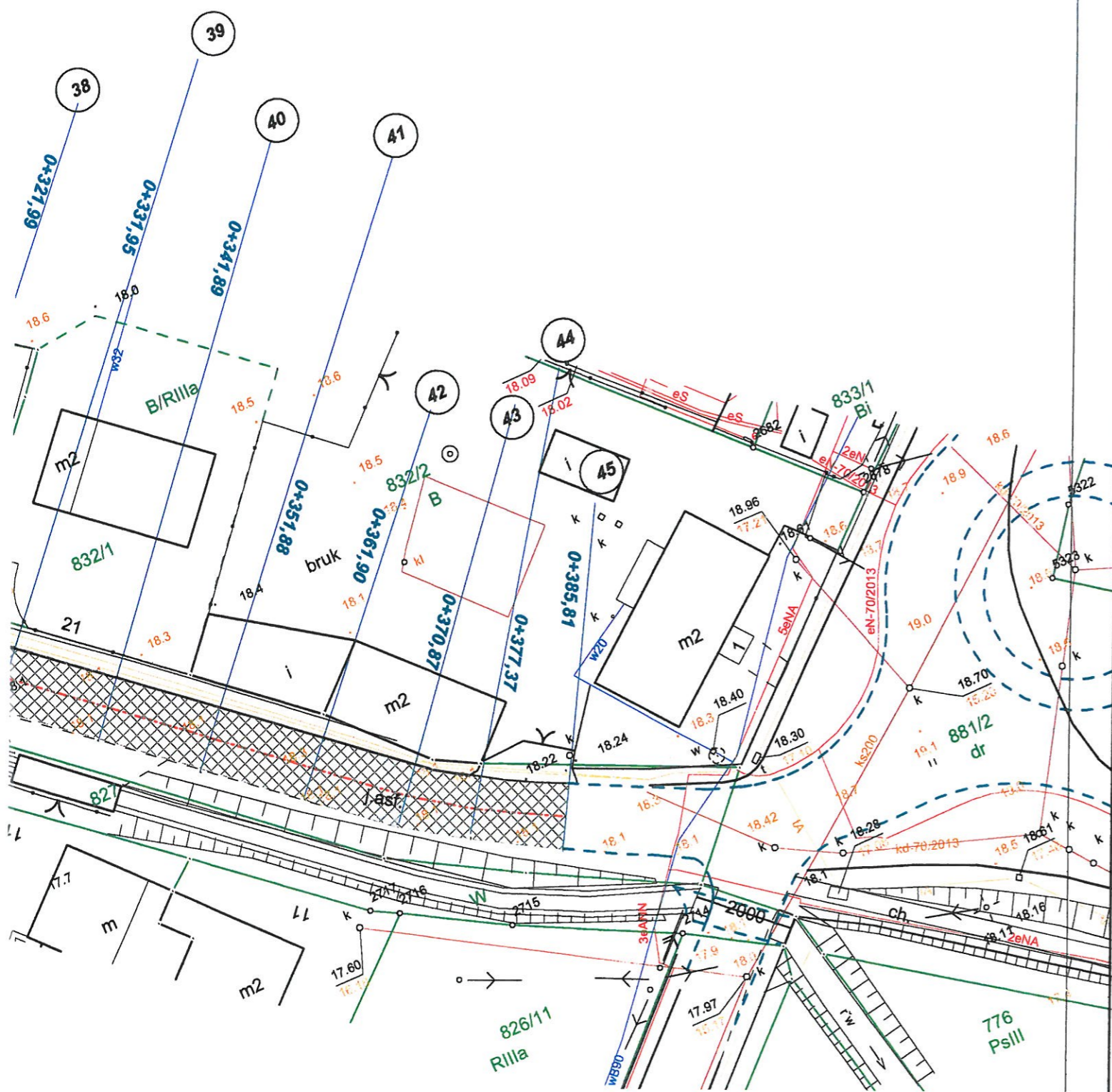
polbr.

bruk

polbr.



PLAN SYTACYJNO - WYSOKOŚCIOWY  
DROGA POWIATOWA NR : 1183 G  
M.NOWA WIEŚ LĘBORSKA UL.DWORCOWA  
SKALA 1 : 500



- LEGENDA
- projektowany krawężnik betonowy
  - ▨ projektowany chodnik kostka prefabrykowana betonowa # 6 cm.
  - ▧ warstwa bitumiczna ścieralna # 4 cm.
  - istniejący krawężnik betonowy
  - - - - - projektowana oś jezdni
  - ▭ zjazdy